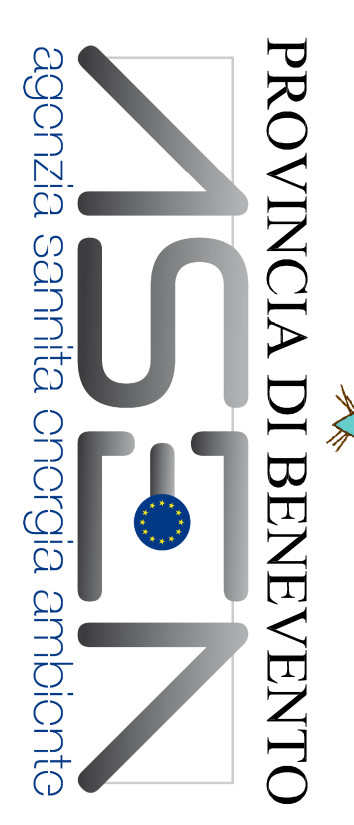


POS.	N. PEZZI	DESCRIZIONE	MATERIALE
60	2	60x20x10	FESPA UNI 7070
59	2	60x20x10	FESPA UNI 7070
58	2	60x20x10	FESPA UNI 7070
57	12	60x20x10	FESPA UNI 7070
56	12	60x20x10	FESPA UNI 7070
55	2	60x20x10	FESPA UNI 7070
54	2	60x20x10	FESPA UNI 7070
53	4	60x20x10	FESPA UNI 7070
52	2	60x20x10	FESPA UNI 7070
51	2	60x20x10	FESPA UNI 7070
50	2	60x20x10	FESPA UNI 7070
49	2	60x20x10	FESPA UNI 7070
48	2	60x20x10	FESPA UNI 7070
47	4	60x20x10	FESPA UNI 7070
46	4	60x20x10	FESPA UNI 7070
45	4	60x20x10	FESPA UNI 7070
44	2	60x20x10	FESPA UNI 7070
43	2	60x20x10	FESPA UNI 7070
42	2	60x20x10	FESPA UNI 7070
41	2	60x20x10	FESPA UNI 7070
40	2	60x20x10	FESPA UNI 7070



**DIGA DI CAMPOLATTARO SUL FUME TAMMAREO
IN COMUNE DI CAMPOLATTARO (BN)**

N.1391 Del Registro della Direzione Dighe del Ministero delle Infrastrutture

**INTERVENTI DI MANUTENZIONE STRAORDINARIA – REVISIONE E RECUPERO
FUNZIONALE DELLE APPARECCHIATURE INSTALLATE SUL BY-PASS DELLO
SCARICO DI FONDO IN SX DELLA DIGA E SULLO SGHIAIATORE DELLA
TRAVERSA SUL TORRENTE TAMMARECCHIA**
(Interventi per l'incremento della sicurezza della diga ai sensi della Delibera CIPE n.54/2016)

- Progetto definitivo -

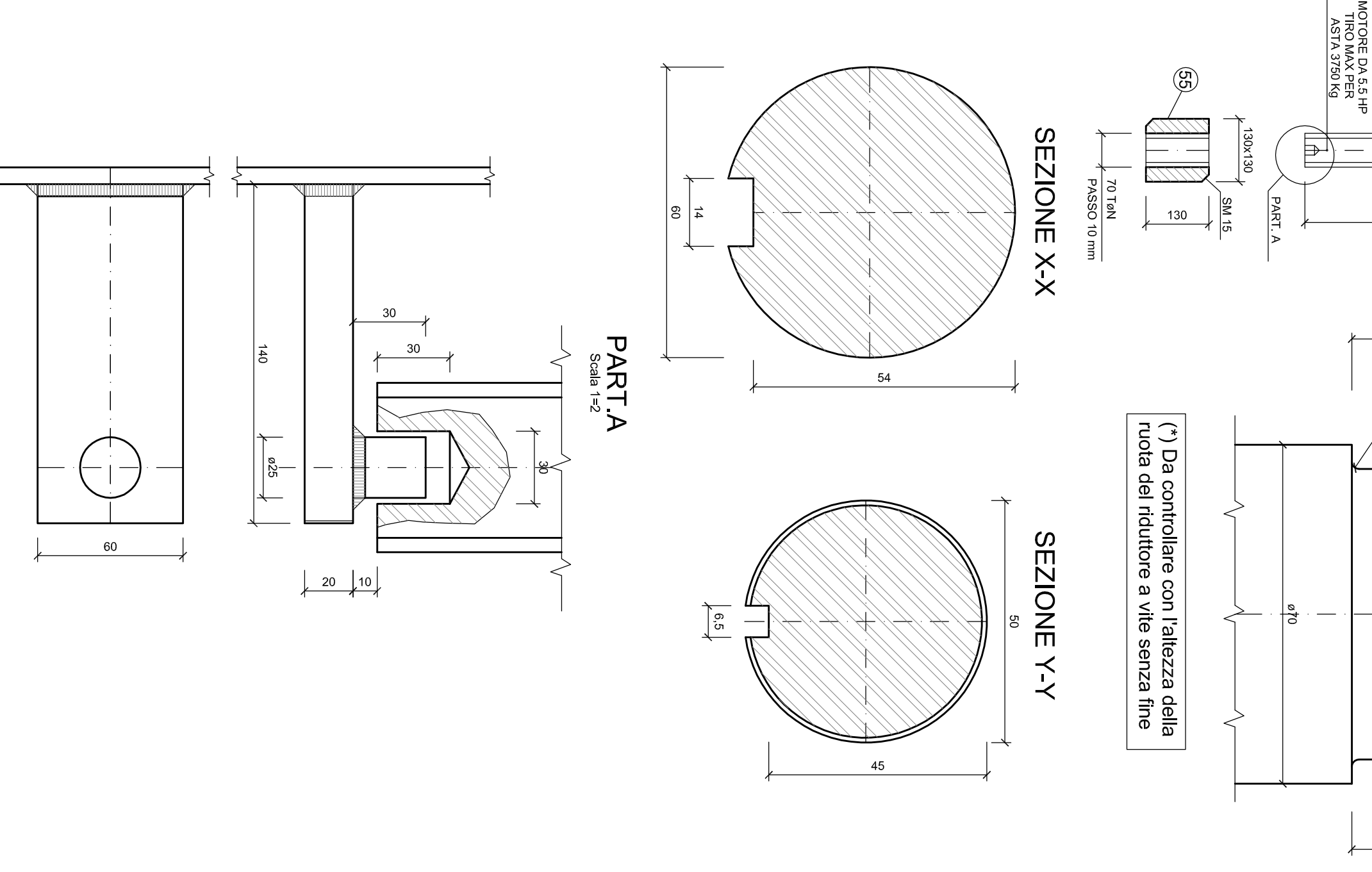
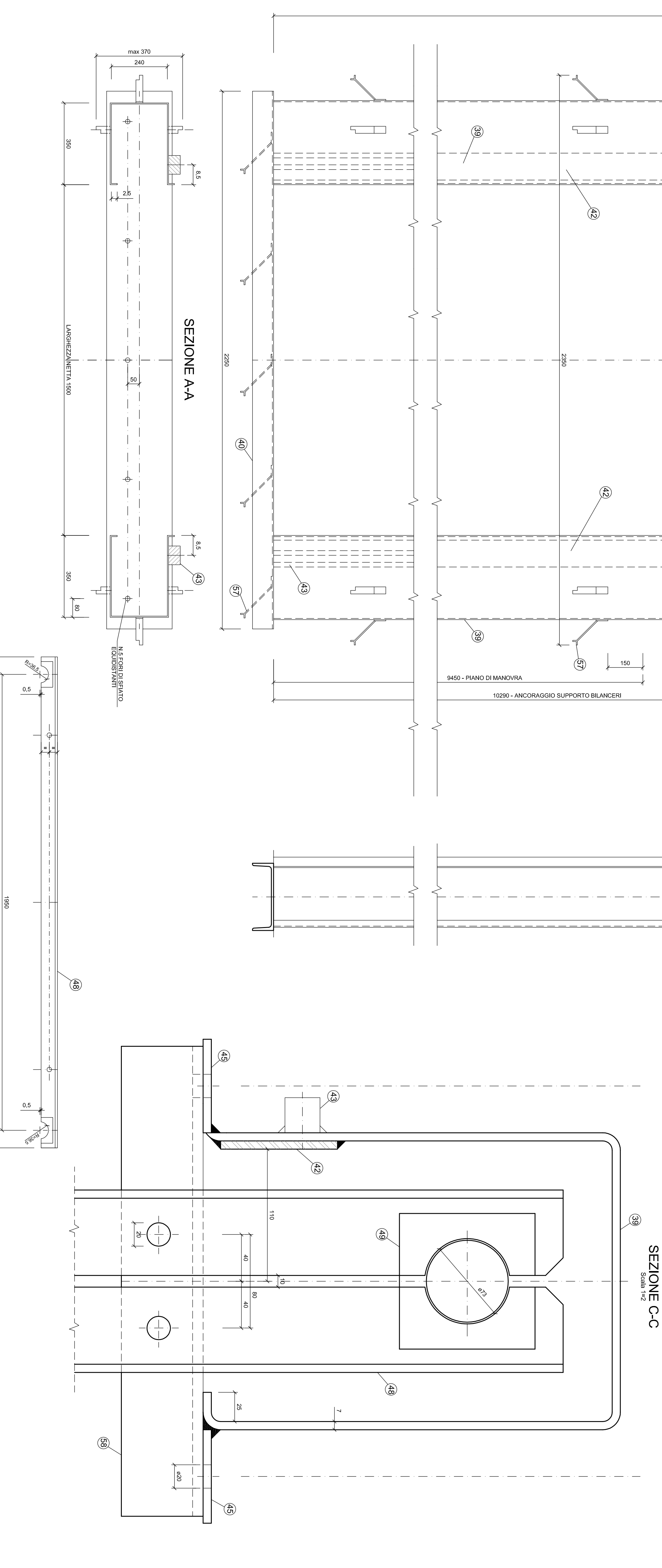
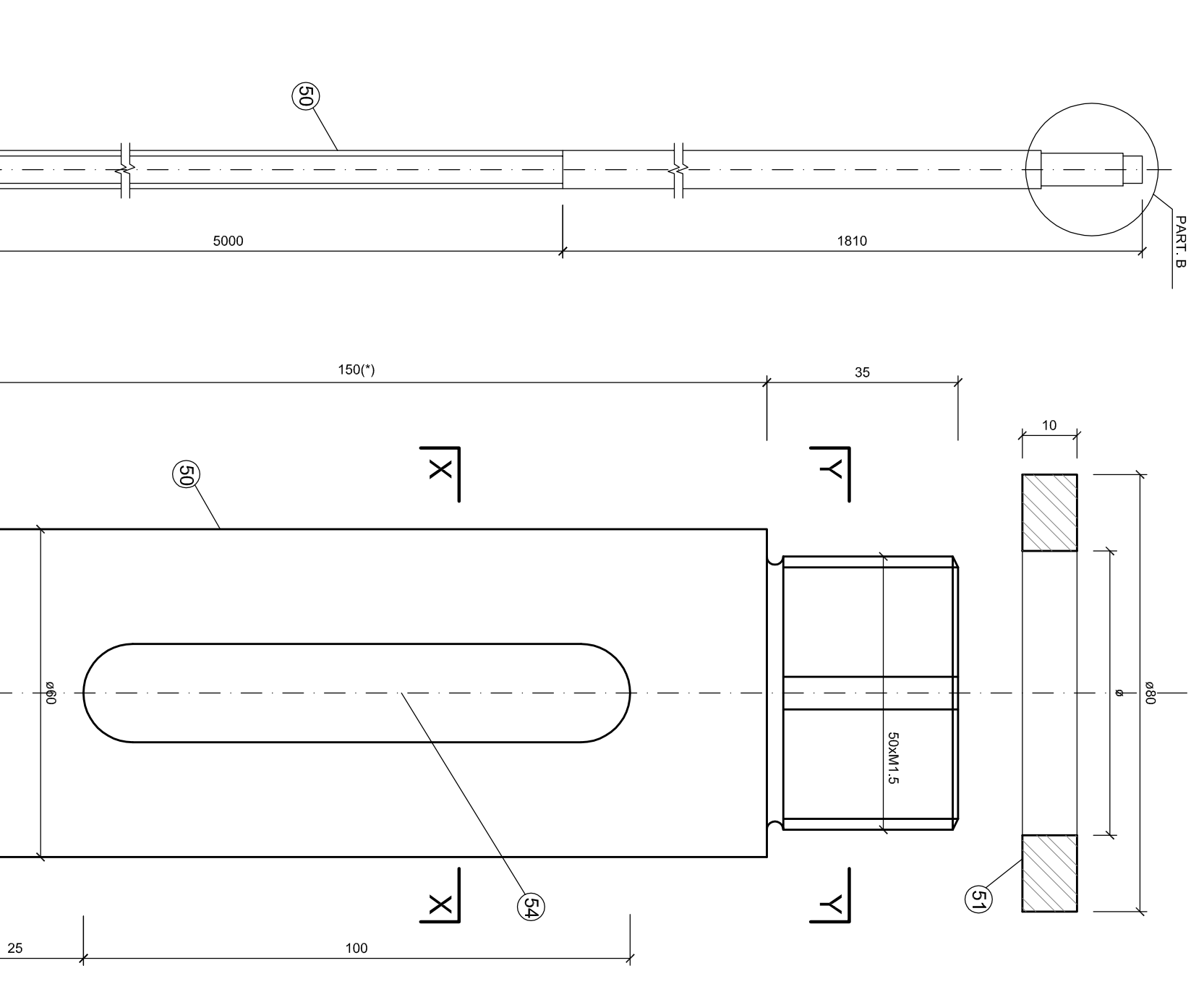
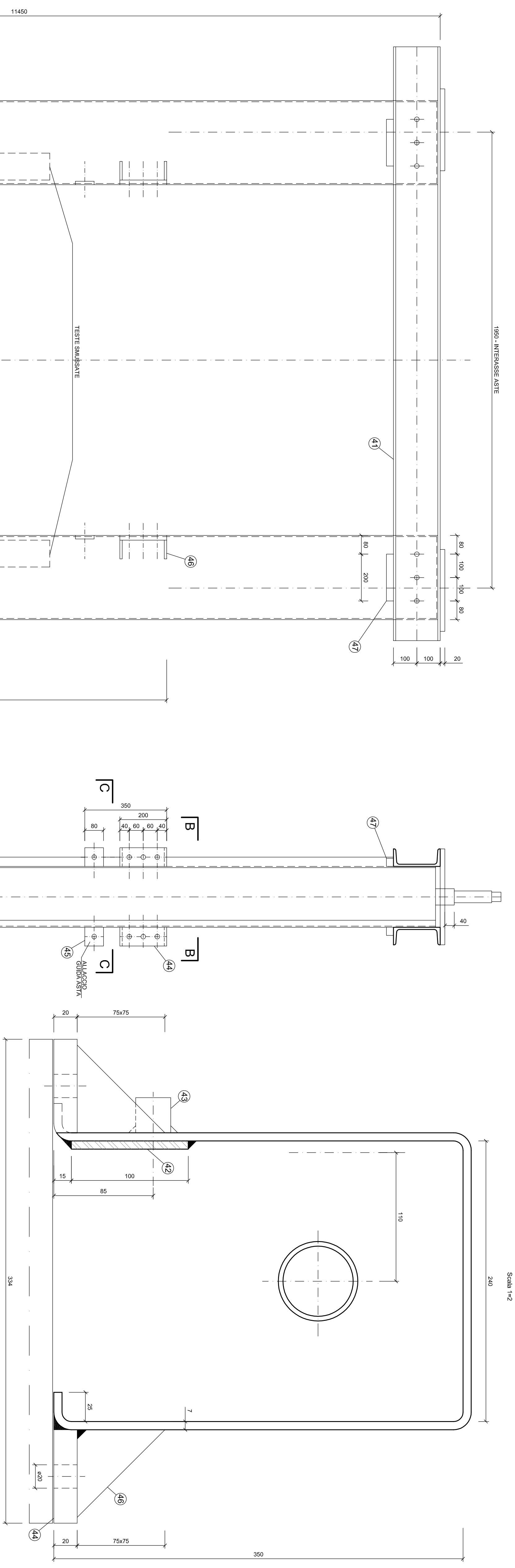
4	3	2	1	0
ASSETTATO	ASSETTATO	ASSETTATO	ASSETTATO	ASSETTATO
REDAZIONE	REDAZIONE	REDAZIONE	REDAZIONE	REDAZIONE
D. A. T. A.	D. A. T. A.	D. A. T. A.	D. A. T. A.	D. A. T. A.

Traversa e opera di presa sul torrente Tammarecchia
- Sghiaiatore -
Paratoia piana su ruote di luce netta (1,50x3,10) m
Particolari parti metalliche e ancoraggi

N. ELABORATO
3.4

IL PROGETTISTA
Ing. Giovanni SPONTELLI

L'ingegnere responsabile della fase Pro. n. 28/2008



(1) Da controllare con l'altezza della
luola del riduttore a vite senza fine