

POS.	INSTR.	ESICOMINAZIONE	MATERIALI
16	1	BARRI ZONA A 60	ISO 50008
16	8	TRINACOLA 800X80	FR 37A UNI 7070
17	2	# 200X30X10	FR 37A UNI 7070
15	4	UNP 200X200X80	FR 37A UNI 7070
15	2	# 25X25X80	FR 37A UNI 7070
14	2	# 250X100	FR 37A UNI 7070
13	2	# 250X100	FR 37A UNI 7070
12	2	# 250X100	FR 37A UNI 7070
11	2	SOGLIA 80X80X80	FR 37A UNI 7070
10	1	# 160X65X70	FR 37A UNI 7070
9	8	# 270X62X20 con 4 dadi	ISO 50008
8	2	UNP 100X100X100X80	FR 37A UNI 7070
7	4	UNP 200X130	FR 37A UNI 7070
6	2	UNP 200X130	FR 37A UNI 7070
4	4	UNP 200X130	FR 37A UNI 7070
3	4	UNP 200X64X48	FR 37A UNI 7070
2	1	# 400X100X1150	FR 37A UNI 7070
1	2	UNP 200X1150	FR 37A UNI 7070



**DIGA DI CAMPOLATTARO SUL Fiume TAMMARO
IN COMUNE DI CAMPOLATTARO (BN)**

N. 1391 Del Registro della Direzione Dighe del Ministero delle Infrastrutture

**INTERVENTI DI MANUTENZIONE STRAORDINARIA - REVISIONE E RECUPERO
FINZIONALE DELLE APPARECCHIATURE INSTALLATE SUL BY-PASS DELLO
SCARICO DI FONDO IN SX DELLA DIGA E SULLO SGHIAIATORE DELLA
TRAVESSA SUL TORENTE T. TAMMARECCHIA**
(Interventi per l'incremento della sicurezza della diga ai sensi della Delibera CIPE n.54/2016)

- Progetto definitivo -

4			
3			
2			
1			
0	APRILE 2022		
ADG	DATA	REDAZIONE	APPROVAZIONE
			DESCRIZIONE

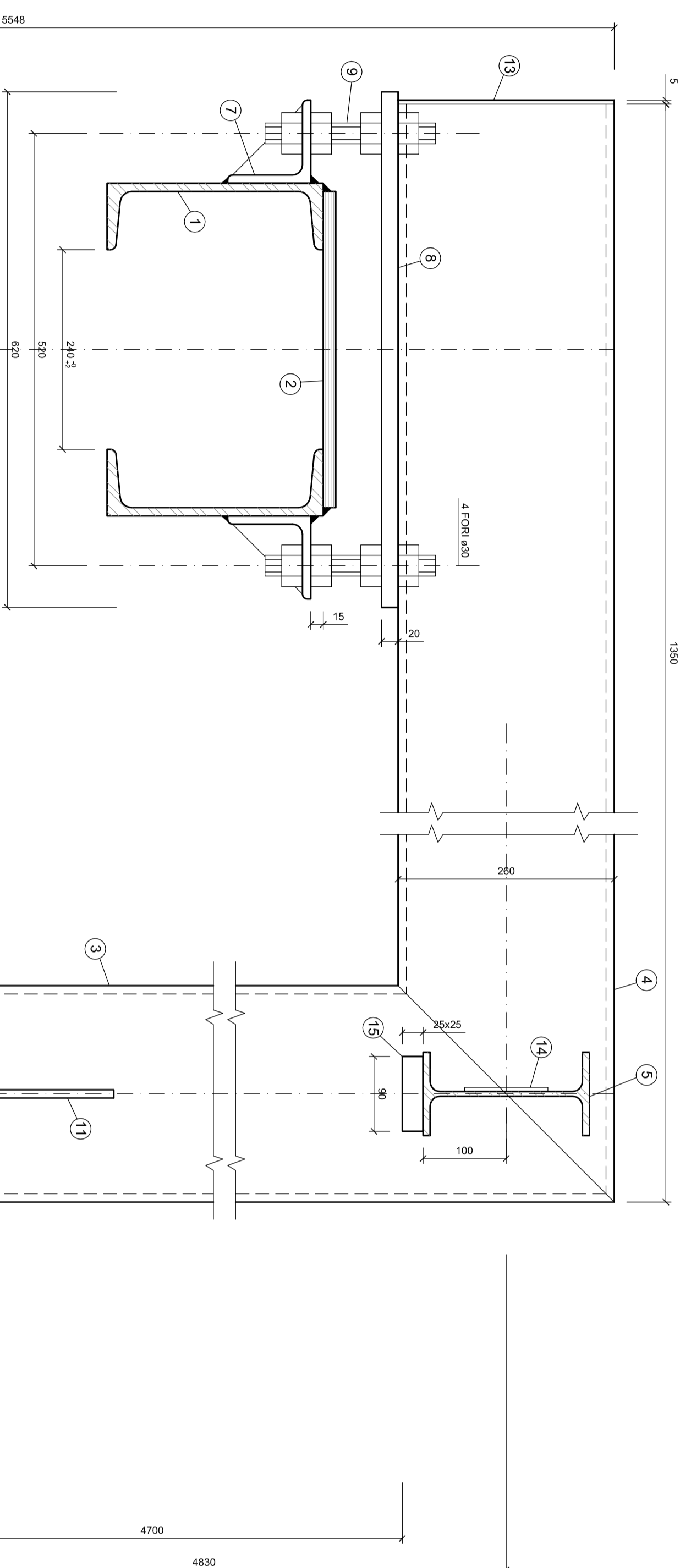
Traversa e opera di presa sul torrente Tammarecchia
- Impianto di sgrigliatura -
Monorotaia e sostegni dello sgrigliatore

N. ELABORATO
4.1.1

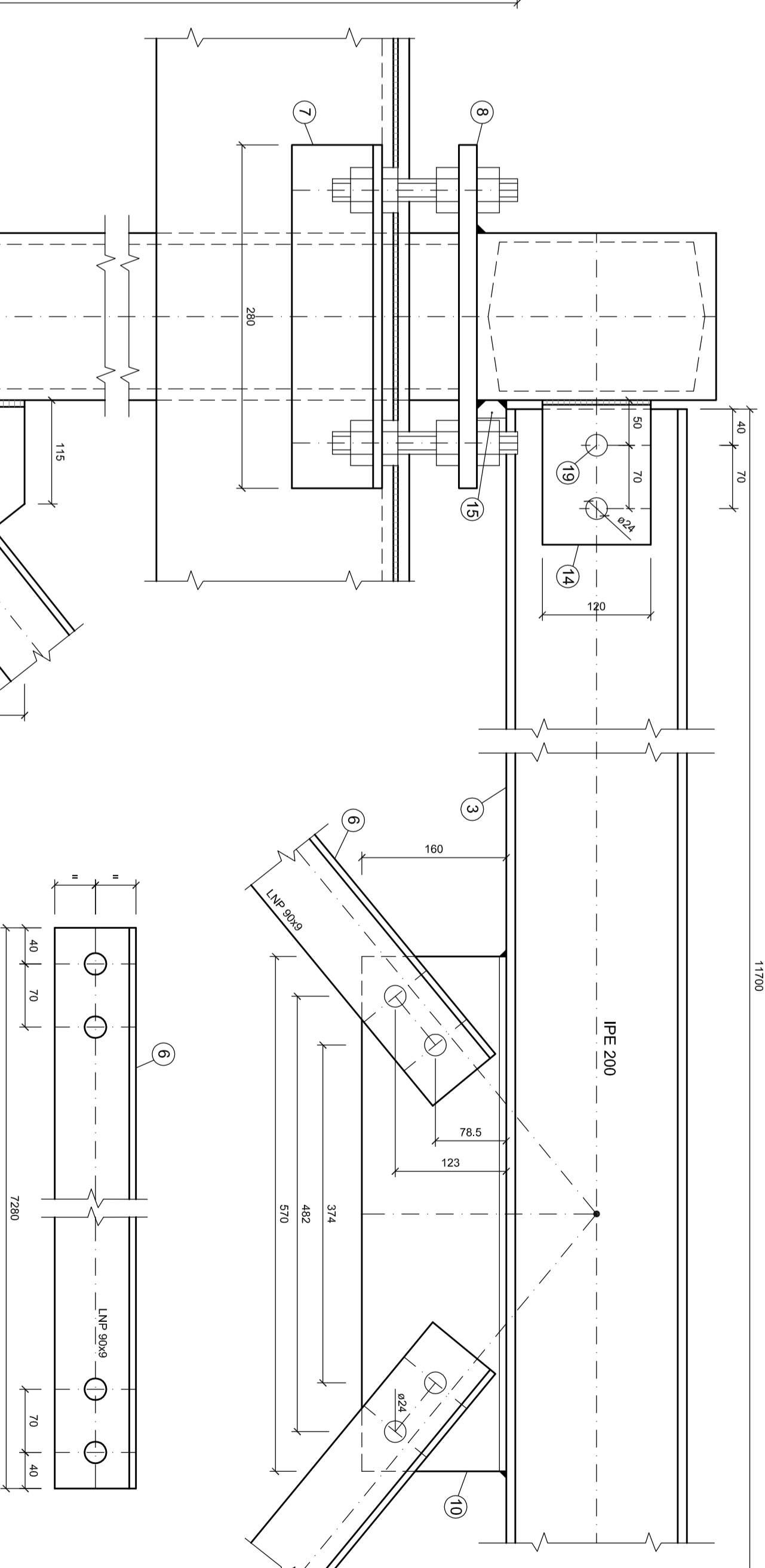
IL PROGETTISTA
Ing. Giovanni SPORRELLI

* Il presente rappresenta solo una fase di progetto

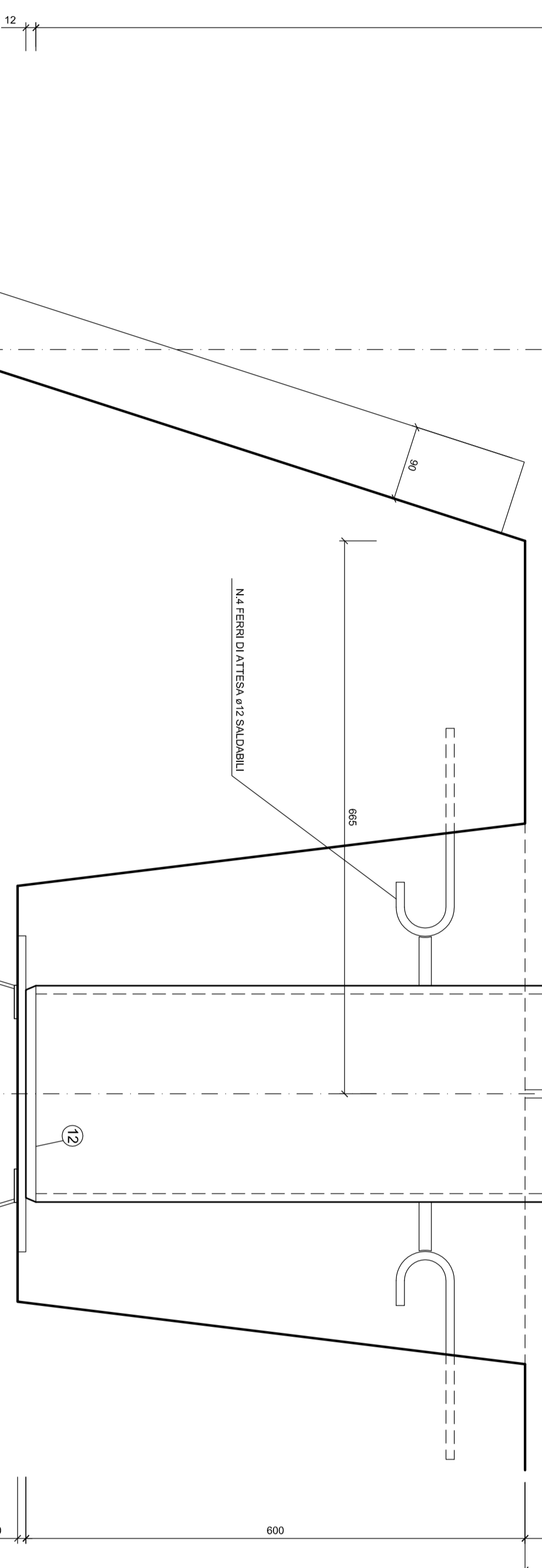
Scala 1:5



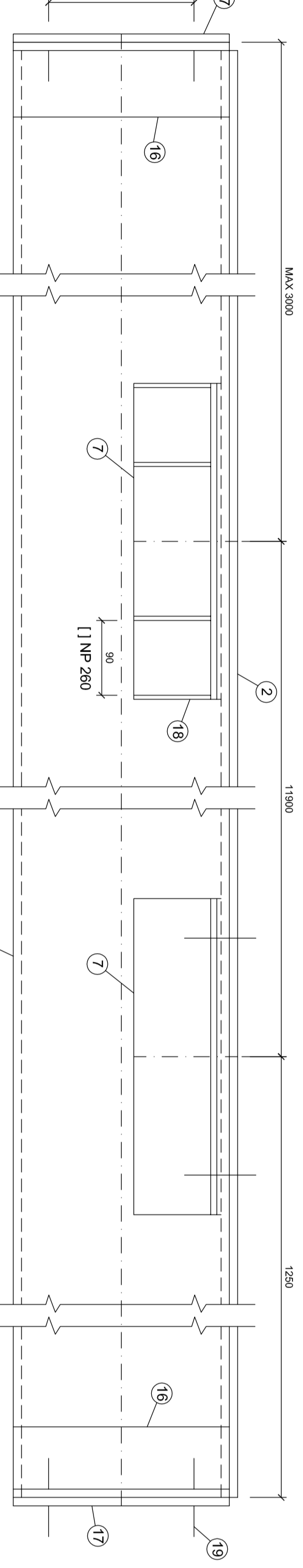
Scala 1:5



VISTA - Scala 1:50



Scala 1:5



PIANTA - Scala 1:50

