

POS.	NUMERO	DENOMINAZIONE	MATERIALI
19	20	BARILE 220x140	R50 sinteriti
18	8	TIRAPASSI 200x200	Fa 37A, UNI 7078
16	4	LUPR 200x200x200	Fa 37A, UNI 7078
15	2	4x 25x25x90	Fa 37A, UNI 7078
14	2	4x 150x8x180	Fa 37A, UNI 7078
13	2	4x 250x170x5	Fa 37A, UNI 7078
12	2	4x 250x170x5	Fa 37A, UNI 7078
11	2	4x 250x170x5	Fa 37A, UNI 7078
10	1	4x 160x8x70	Fa 37A, UNI 7078
9	8	4x 300x250x20	R50 sinteriti
8	2	4x 300x250x20	Fa 37A, UNI 7078
7	2	LUPR 200x200x200	Fa 37A, UNI 7078
6	1	LUPR 200x1100	Fa 37A, UNI 7078
5	4	LUPR 200x1100	Fa 37A, UNI 7078
4	1	LUPR 200x1100	Fa 37A, UNI 7078
3	4	LUPR 200x55x48	Fa 37A, UNI 7078
2	1	4x 400x10x100	Fa 37A, UNI 7078
1	2	LUPR 200x1100	Fa 37A, UNI 7078



**DIGA DI CAMPOLATTARO SUL FUME TAMMARO
IN COMUNE DI CAMPOLATTARO (BN)**

N.1391 Dal Registro della Direzione Dighe del Ministero delle Infrastrutture

**INTERVENTI DI MANUTENZIONE STRAORDINARIA - REVISIONE E RECUPERO
FUNZIONALE DELLE APPARECCHIATURE INSTALLATE SUL BY-PASS DELLO
SCARICO DI FONDO IN SX DELLA DIGA E SULLO SGHIAIATORE DELLA
TRAVERSA SUL TORRENTE TAMMARRECCHIA**
(Interventi per l'incremento della sicurezza della diga ai sensi della Delibera CIPE n.54/2016)

- Progetto definitivo -

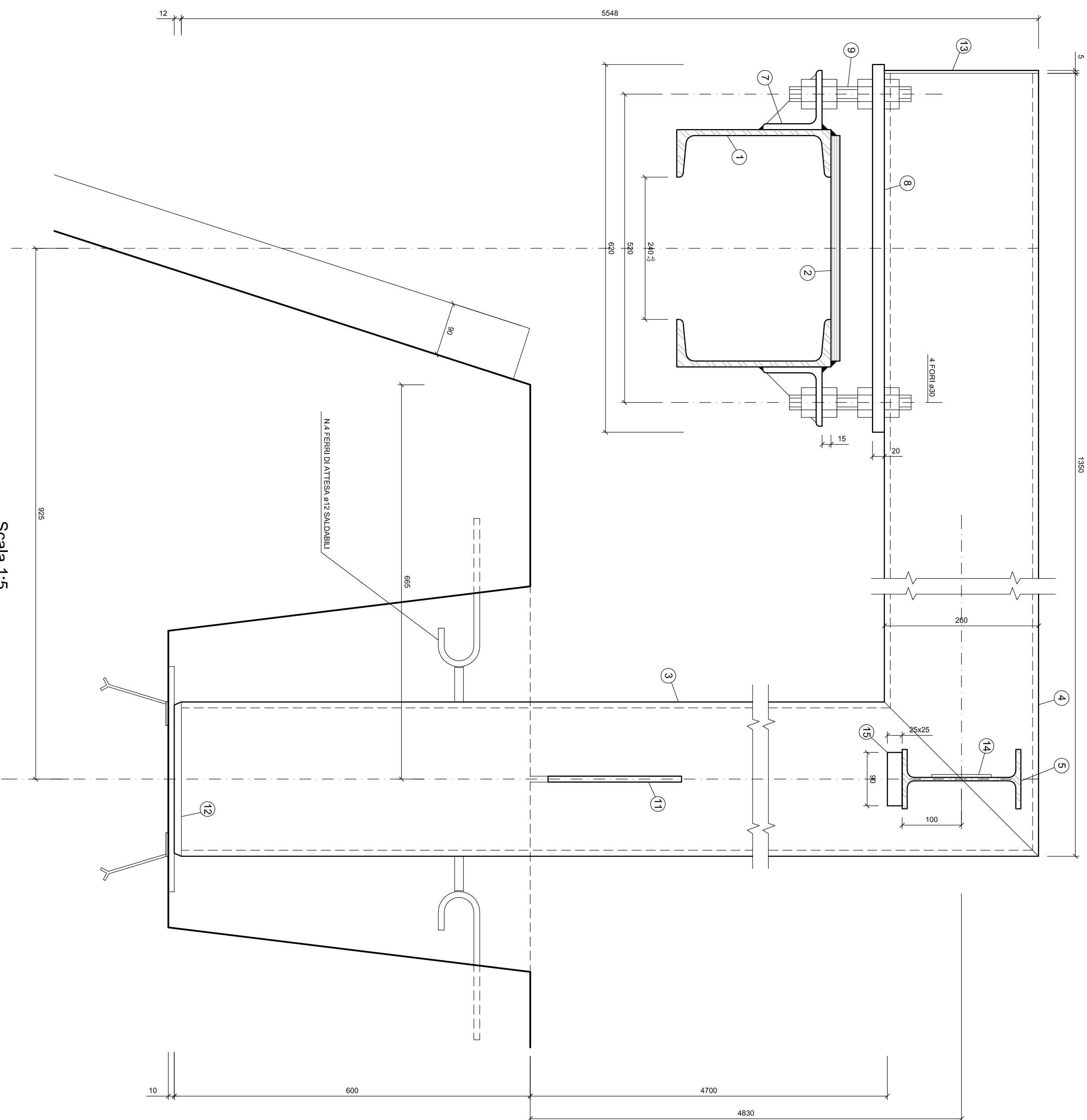
4			
3			
2			
1			
0			
APRILE 2022			
0 1 F 1 A			
REDAZIONE	APPROVAZIONE	DESCRIZIONE	

Traversa e opera di presa sul torrente Tammarecchia
- Impianto di sgrigliatura -
Monotoria e sostegno dello sgrigliatore

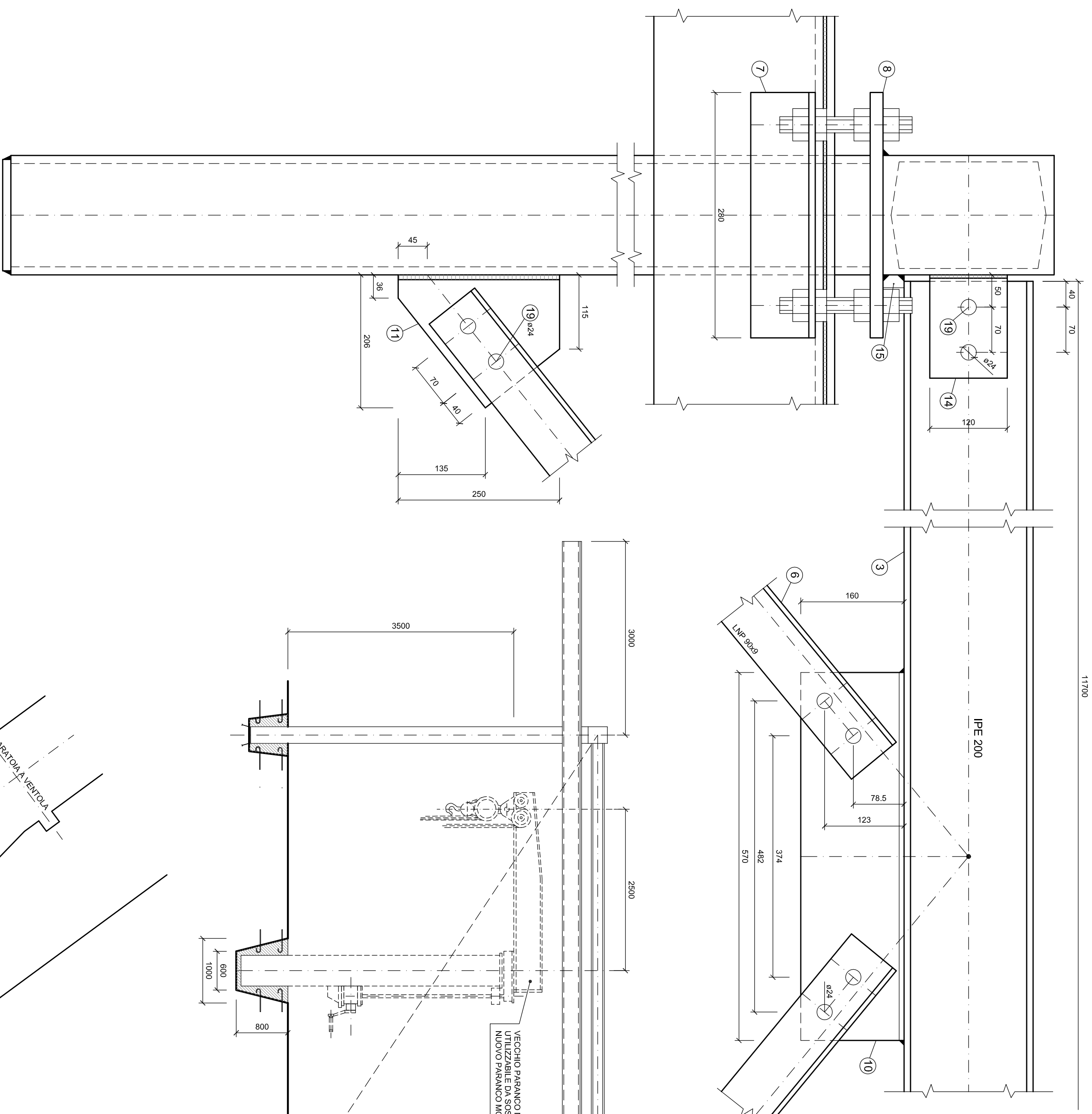
IL PROGETTISTA
ING. GIUSEPPE SPERZELLA

N. ELABORATO
4.1.2

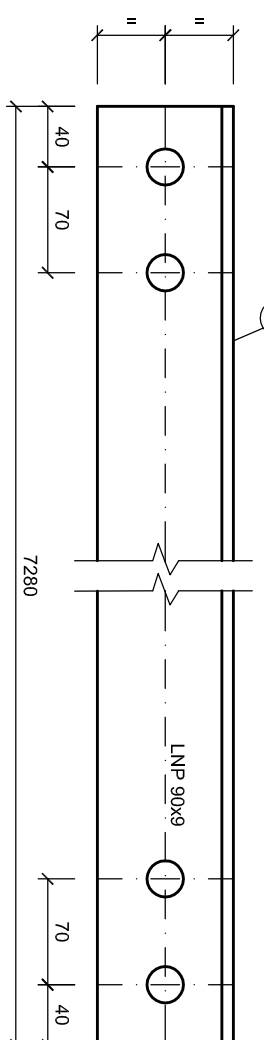
Scala 1:5



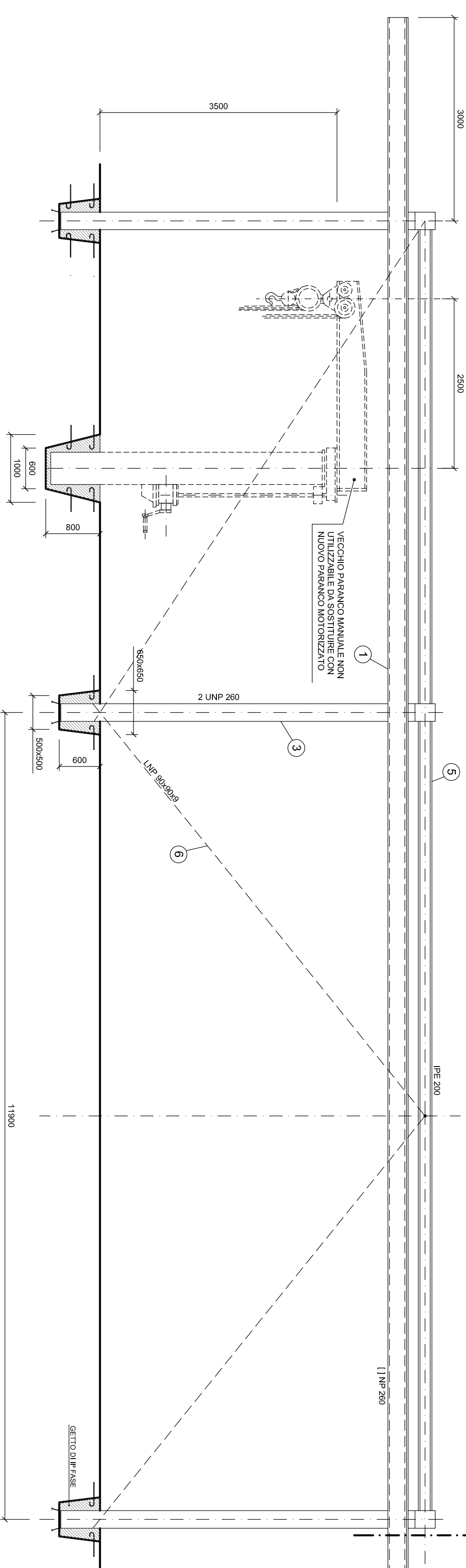
Scala 1:5



Scala 1:5



VISTA - Scala 1:50



PIANTA - Scala 1:50

